

# ÊTRE

BRAND  
IDENTITY

SOFIA  
BAYNHAM

JEWELS

2023

V430  
DIGITAL



# IMAGE GUIDELINES



# ABOUT ÊTRE

Être è un modo di essere, è l'essenza che ti valorizza e che ti permette di essere trasparente!



# Topics

FAMIGLIA

PASSIONE

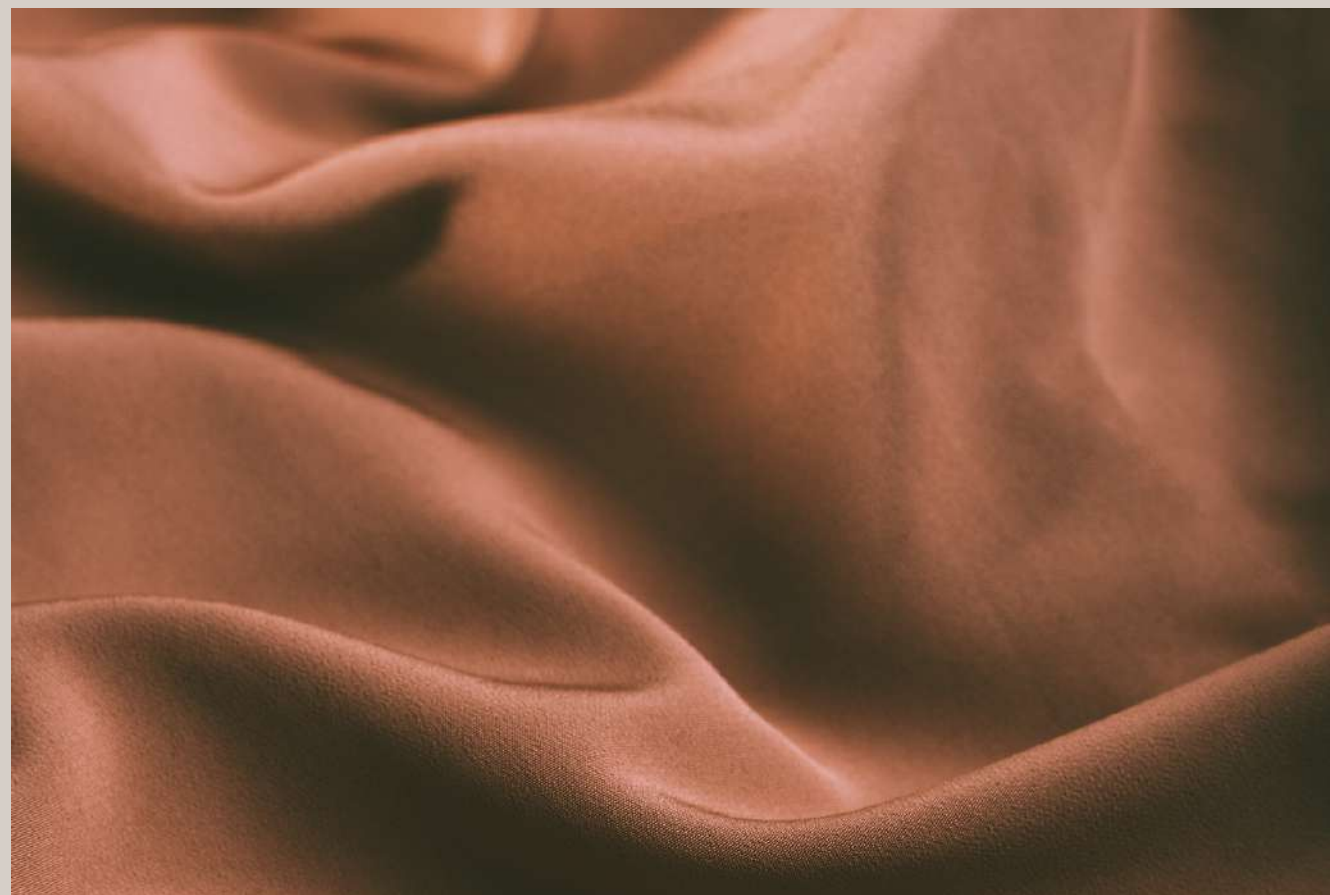
ARTIGIANATO



# ÊTRE

È un brand di gioielli realizzato con passione e grande cura per il dettaglio. Nasce per esprimere e soddisfare le esigenze e gli stili delle sue clienti riflettendo un'atmosfera elegante e senza tempo.

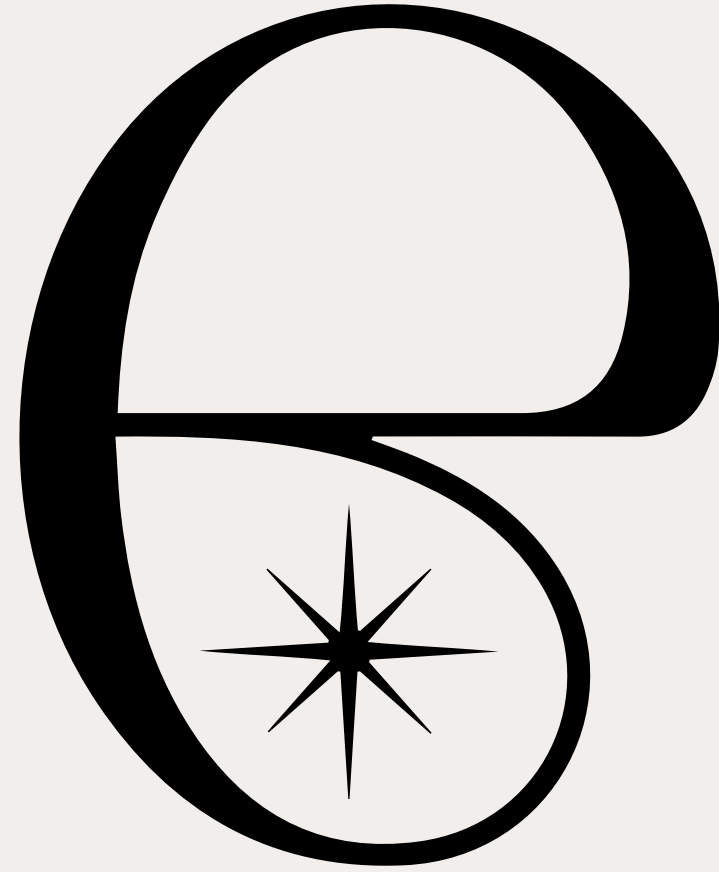
Être è pensato per essere degno delle donne che lo indossano.



Show your sparkle

ÊTRE

LOGO PAROLA



MONOGRAMMA



LOGO FIGURATO

eleganza

estetica

femminilità



#36412F



#808C7A



#462B41



#8F7B89

Una palette colore che porta raffinatezza e femminilità attraverso colori che posti vicino uno accanto all'altro vibrano, rafforzando la propria intensità a vicenda.

# font logo

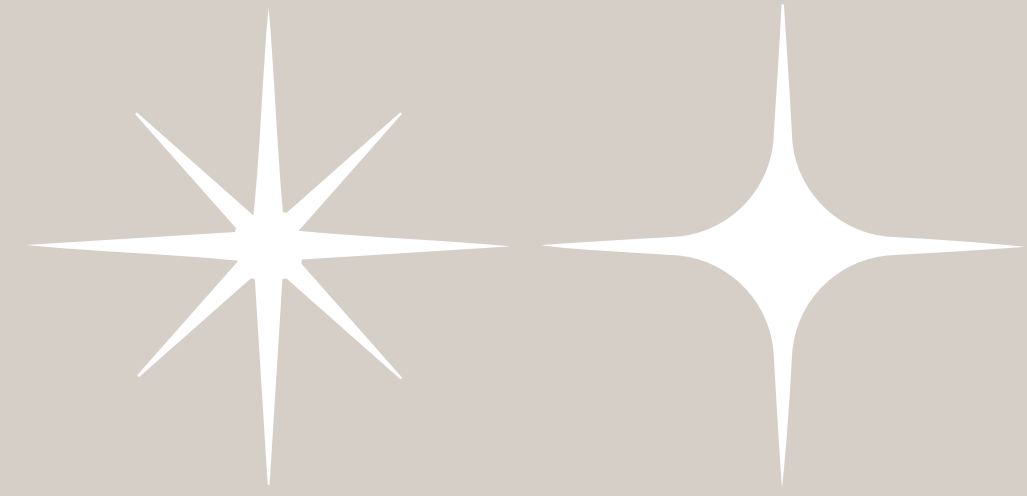
## *BERRY BEAN*

Un font sans serif con uno stile moderno che al tempo stesso trasmette un'atmosfera nostalgica grazie al suo stile creativo.

---

## *POPPINS REGULAR*

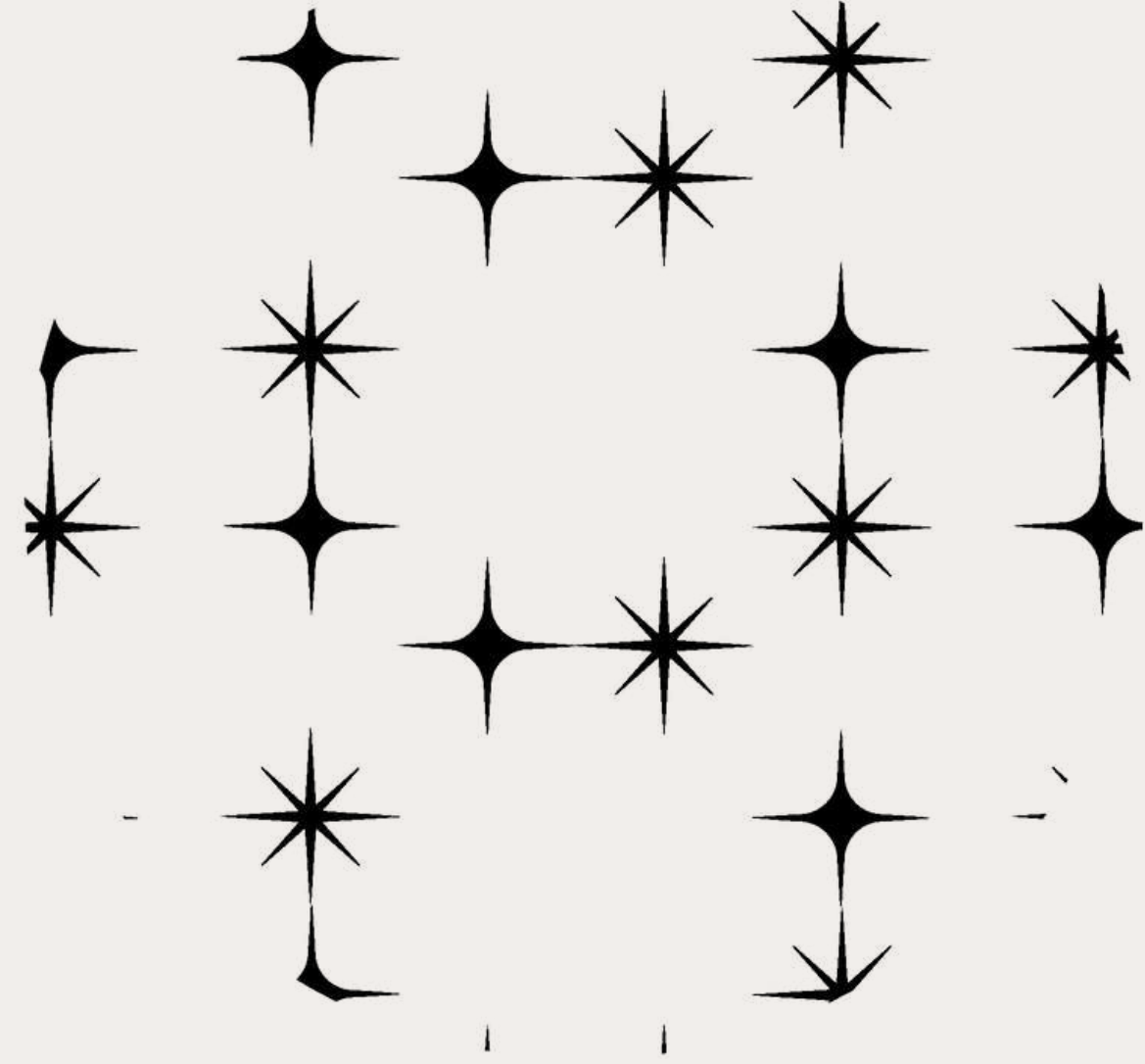
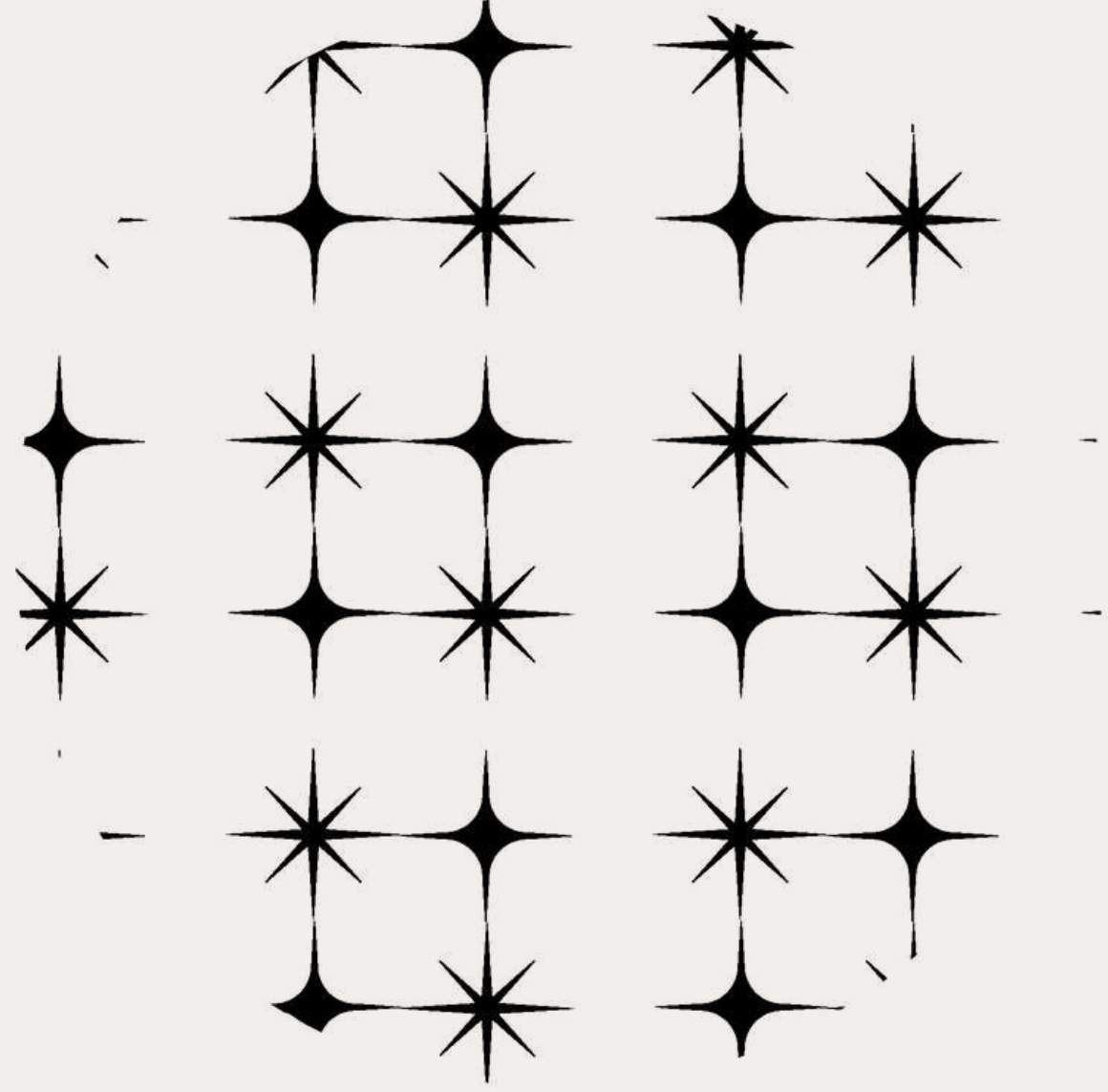
Un font tipografico di carattere geometrico sans-serif puro, con linee sinuose e accattivanti, perfetto come font per il web.



Al centro del brand c'è il diamante, simbolo che viene riportato come elemento grafico decorativo attraverso una semplificazione delle forme fino ad arrivare al concetto di luce e brillantezza.



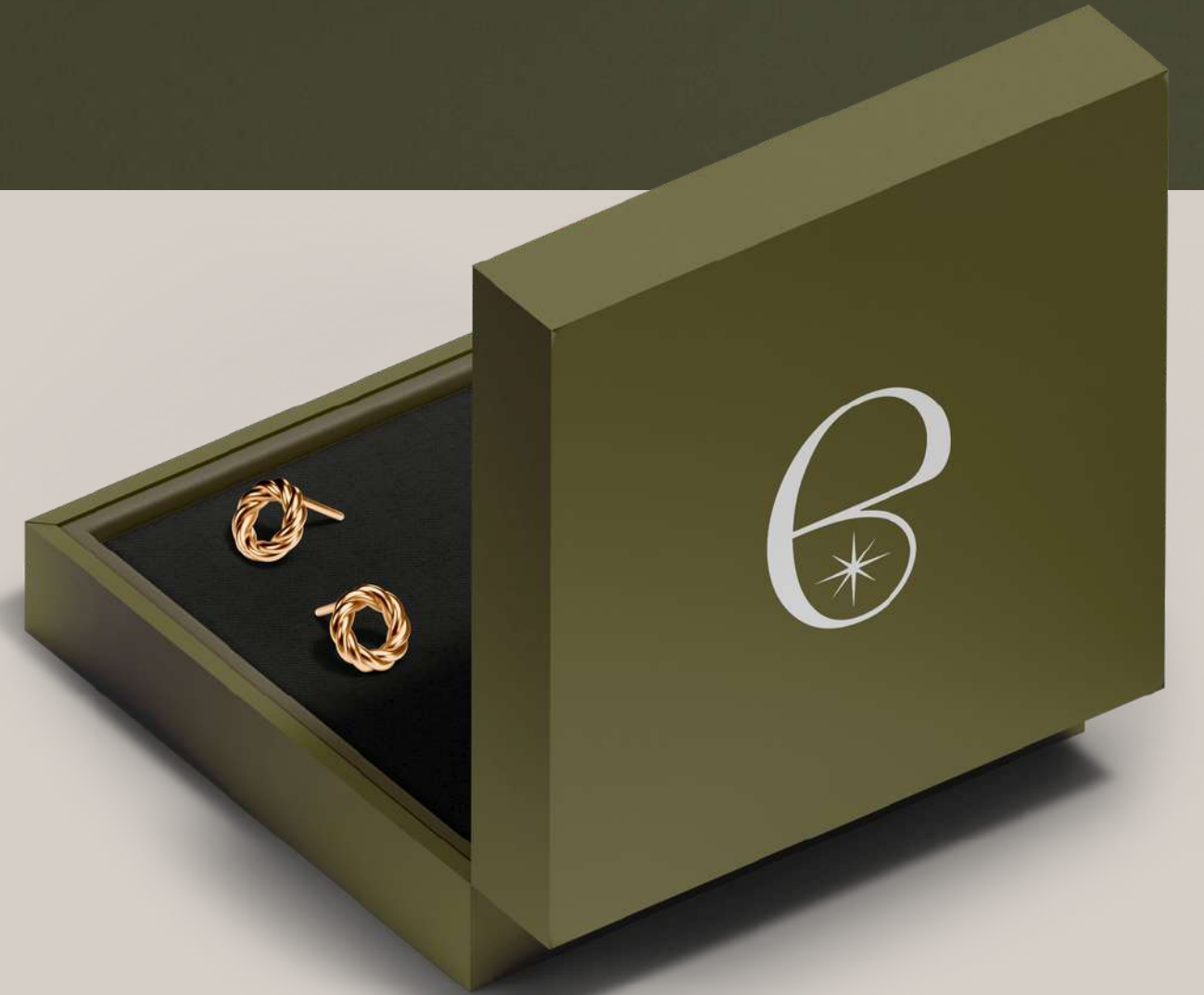
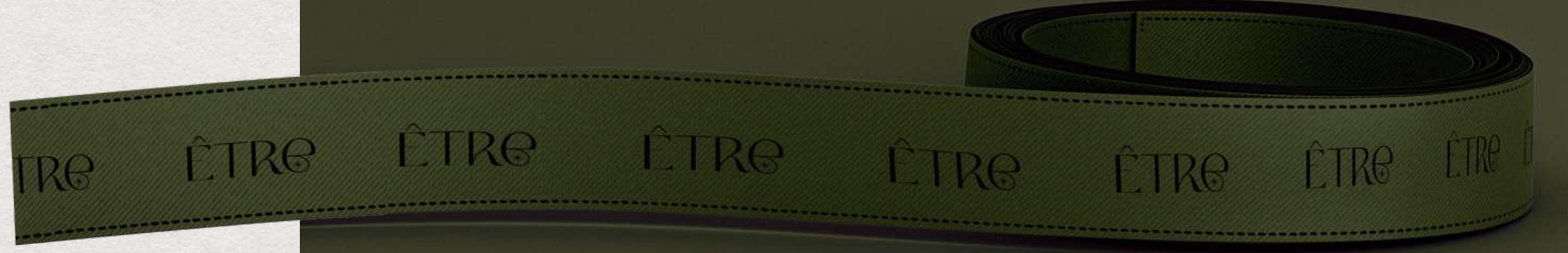
# Pattern



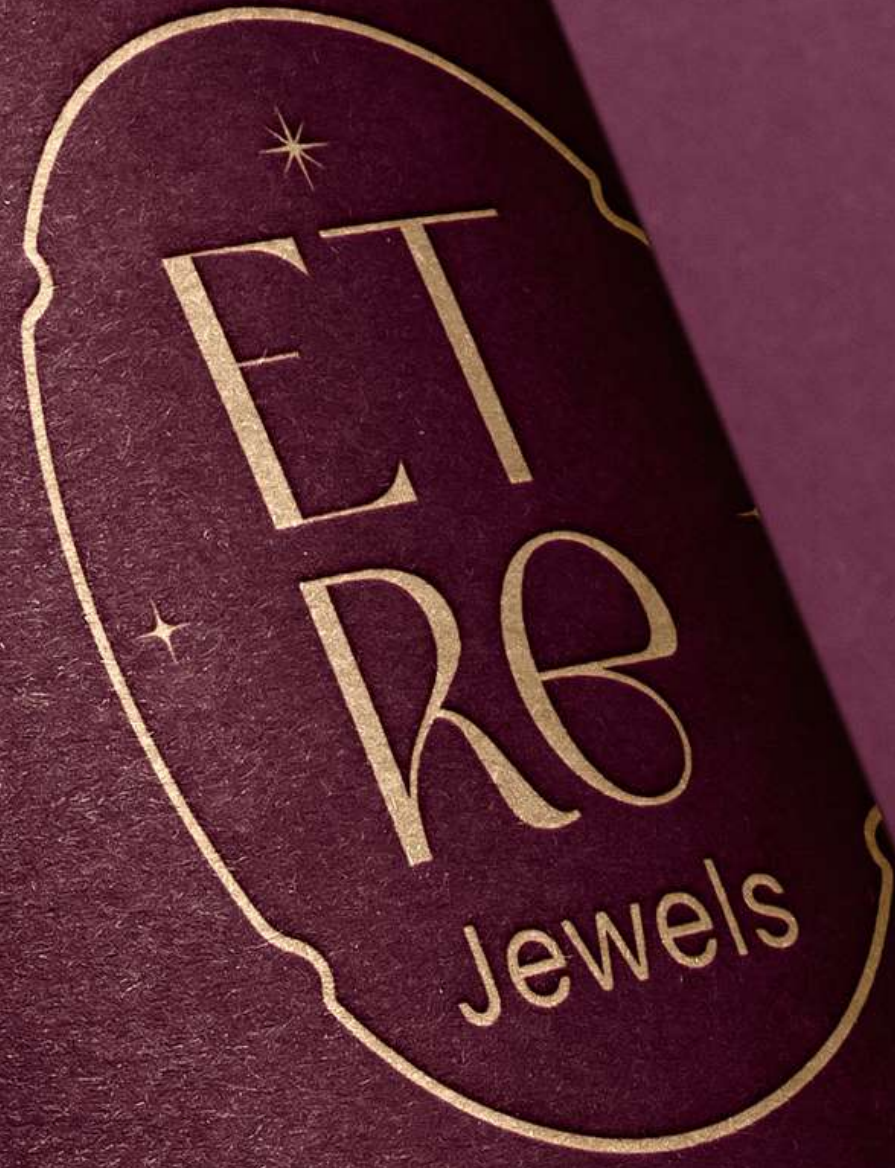
# ÊTRE

Jewels

SOFIA BAYNHAM



SOFIA BAYNHAM





SOFIA BAYNHAM



V430  
DIGITAL

SOFIA BAYNHAM

